



JÓVENES



Fundación
Bertelsmann
Por el empleo juvenil

#OrientaciónCoordinada 

el **75%** de las **profesiones**
del **futuro** aún no **existen**, o se están creando

entonces, ¿cómo orientar a
alumnos que hoy están en 3º o 4º ESO?

#LongLifeGuidance

Orientación a lo largo de la vida

- ✓ *Acompañar a los jóvenes en su proceso de orientación desde edades tempranas*
- ✓ *Entrenar procesos de toma de decisiones académicas y profesionales*
- ✓ *Promover la autonomía y adaptación al cambio*

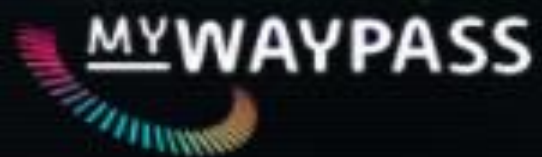


Fundación
Bertelsmann
Por el empleo juvenil



Orientación
Profesional Coordinada

#OrientaciónCoordinada 



MyWayPass es una plataforma de orientación académico-profesional para nativos digitales.

- ⦿ Plantea el proceso de orientación de un modo amigable y atractivo para los estudiantes
- ⦿ Invita a los jóvenes a reflexionar, descubrir y explorar su entorno a través de diferentes misiones
- ⦿ Ayuda a los estudiantes a tomar decisiones sobre el futuro profesional con criterio
- ⦿ Permite a tutores/orientadores hacer un acompañamiento del proceso vocacional de sus alumnos
- ⦿ Se puede integrar en el POAP o realizar actividades específicas



Fundación
Bertelsmann
Por el empleo juvenil



Orientación
Profesional Coordinada

#OrientaciónCoordinada 



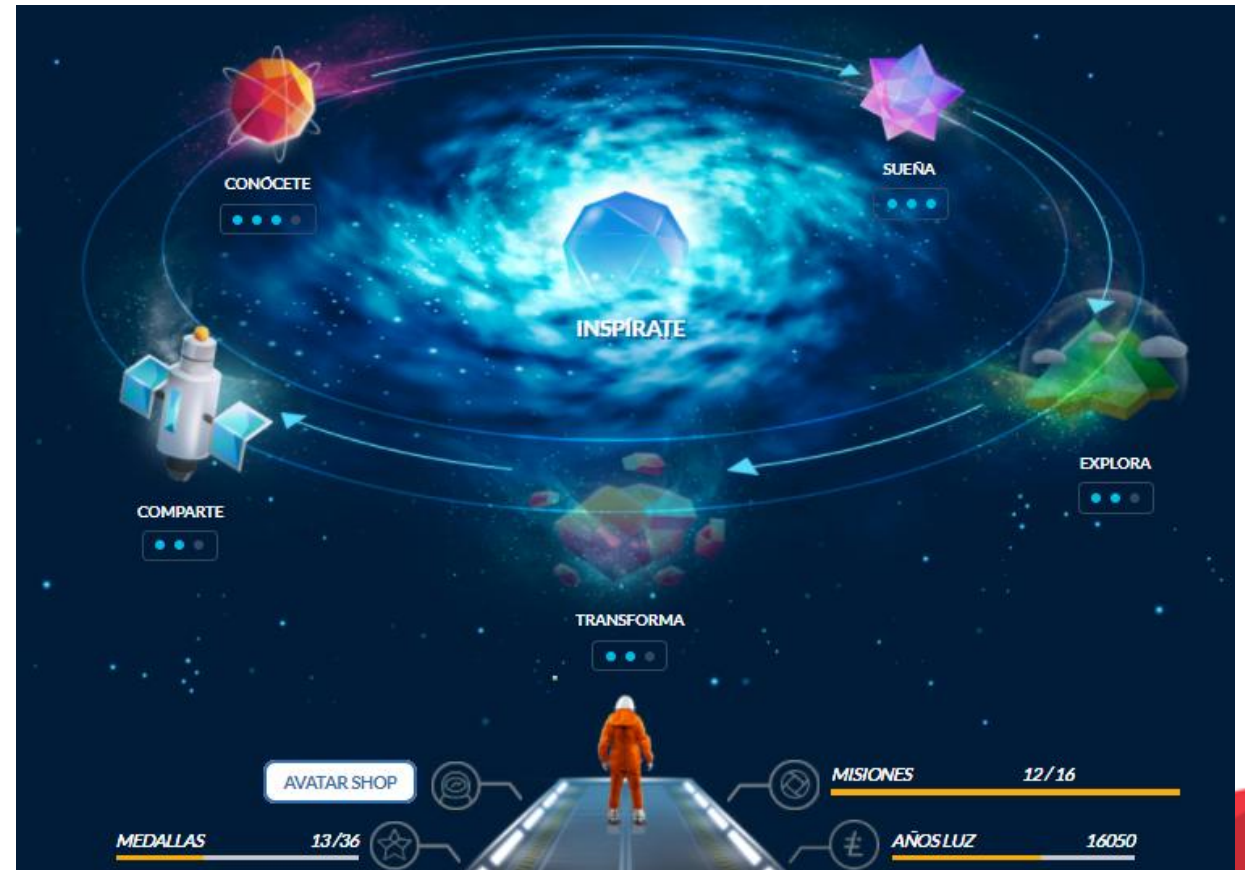
Vídeo presentación
de la plataforma en
[Youtube](#)

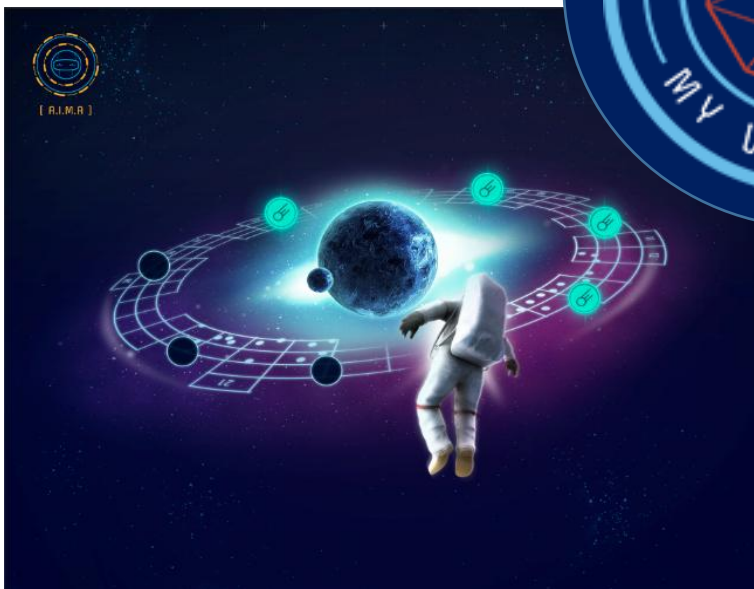


La plataforma está inspirada en el modelo DOTS desarrollado por Watts (1996) cuya metodología se fundamenta en cuatro fases:

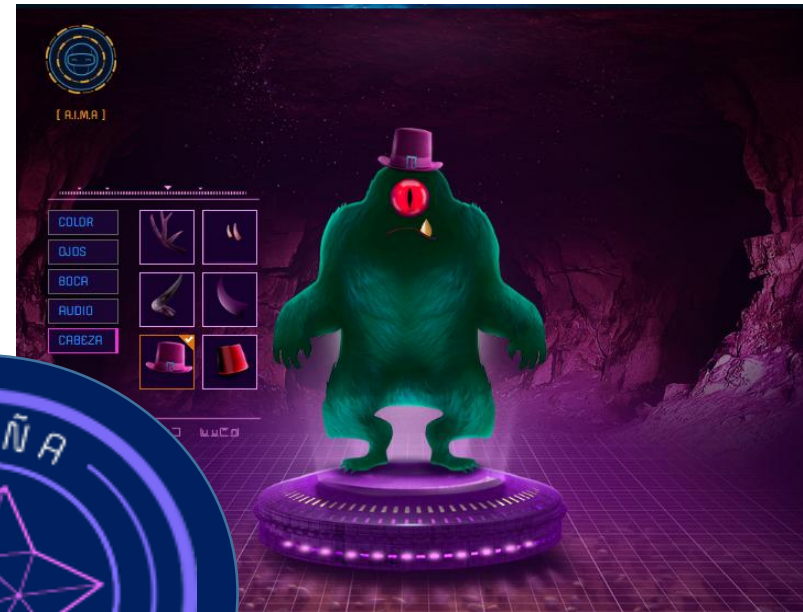
- ¿quién soy?
- ¿dónde estoy?
- ¿qué voy a hacer?
- ¿cómo me voy a enfrentar a las circunstancias?

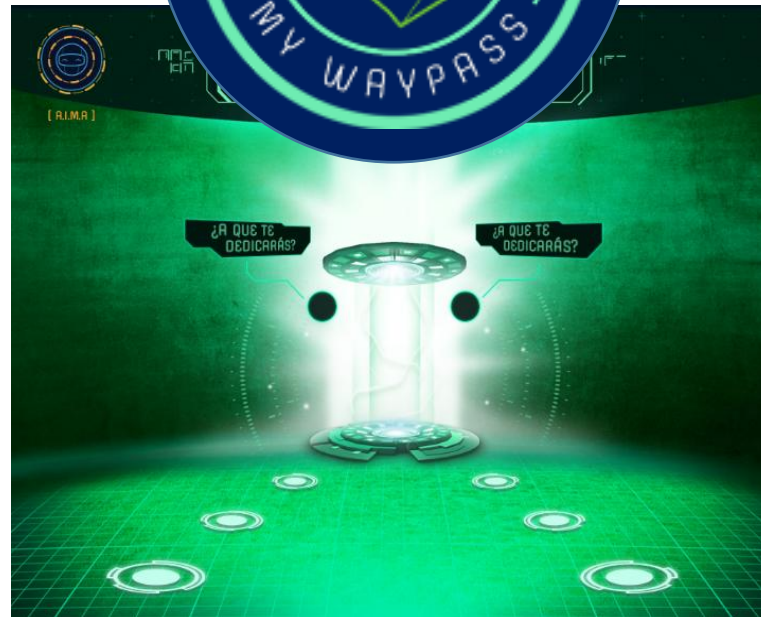
Las etapas (planetas) planteados son:



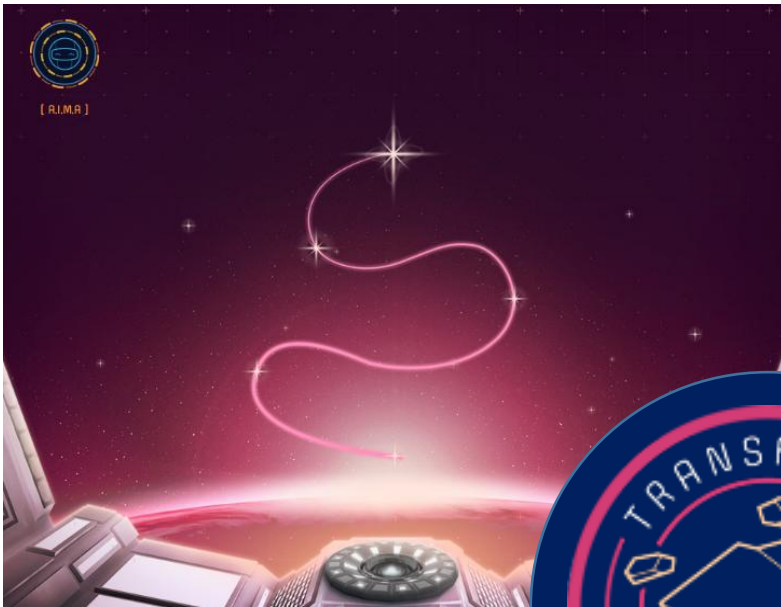


#MyWayPass





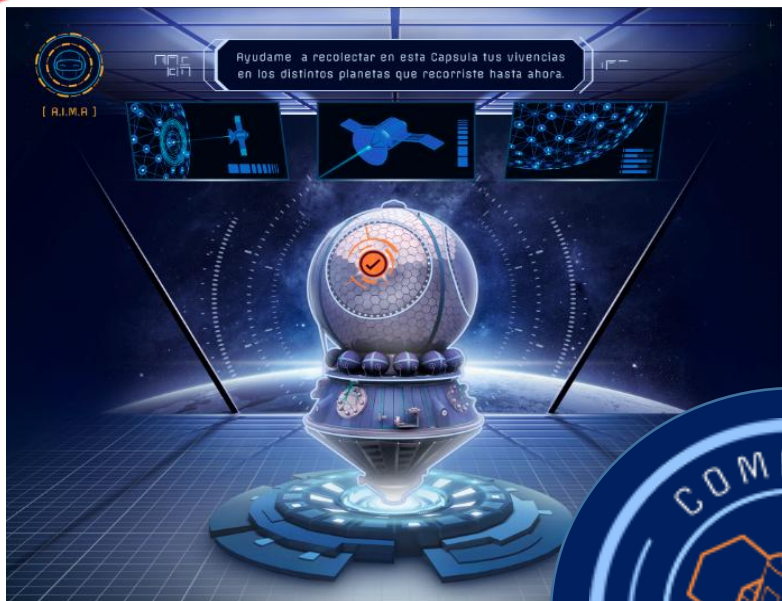
#MyWayPass



#MyWayPass



#OrientaciónCoordinada 



#MyWayPass



¿Cómo integrar MyWayPass en centros educativos?

- Mywaypass es una plataforma flexible que permite su integración en los POAP de los centros con independencia de su modelo.
- El objetivo no es que los alumnos hagan las misiones en el centro educativo sino que se profundice en la reflexión de las mismas.
- Es muy relevante en este sentido el trabajo con los tutores de forma que sean éstos quienes supervisen la evolución de los alumnos.
- El carácter flexible de mywaypass permite al tutor decidir qué actividad es más adecuada para cada alumno teniendo en cuenta su edad y el punto en el que se encuentra en la toma de decisiones.

Acompañamiento durante el viaje

Apoyo y ayuda en la realización de actividades

Asesoramiento en la toma de decisiones atendiendo a criterios como la vocación, competencias...

Espacio de comunicación padre/madre – hijo

Seguimiento vocacional



Integrar dentro del POAP

Realización de actividades seleccionadas por el orientador

Seguimiento vocacional de los alumnos. *No se obtiene un resultado tipo test.

Complemento a la hora de orientación personalizada

Familias



Jóvenes



Orientadores





FAMILIAS

Presentación | Recursos | Plan de acción

*En muchas ocasiones, los **periodos de decisión y transición** son etapas en las que el joven se aleja de la familia.*

*Con un sistema de orientación de calidad, **familiares y tutores están involucrados en el proceso de decisión** y reciben apoyo, refuerzo y mayor información por parte de la escuela mediante una colaboración activa.*

Todo este intercambio de experiencias mejora la empleabilidad de sus hijos, además de reducir costes a medio y largo plazo, al hacer más certeras las decisiones del alumno.



Fundación
Bertelsmann
Por el empleo juvenil



Orientación
Profesional Coordinada

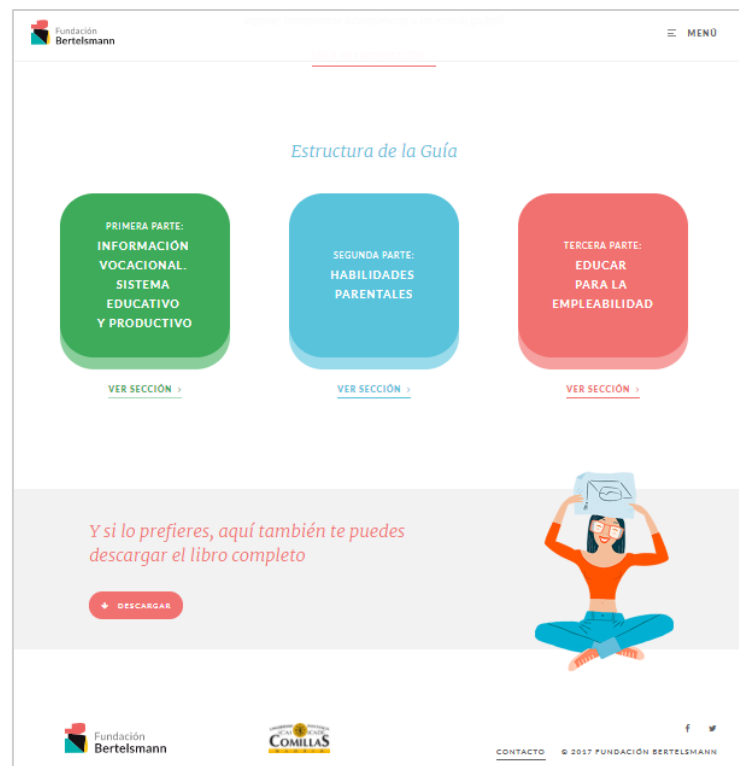
#OrientaciónCoordinada 

Recursos

Manual teórico -práctico



www.orientaratuhijo.com



ESTRUCTURA DE LA GUIA

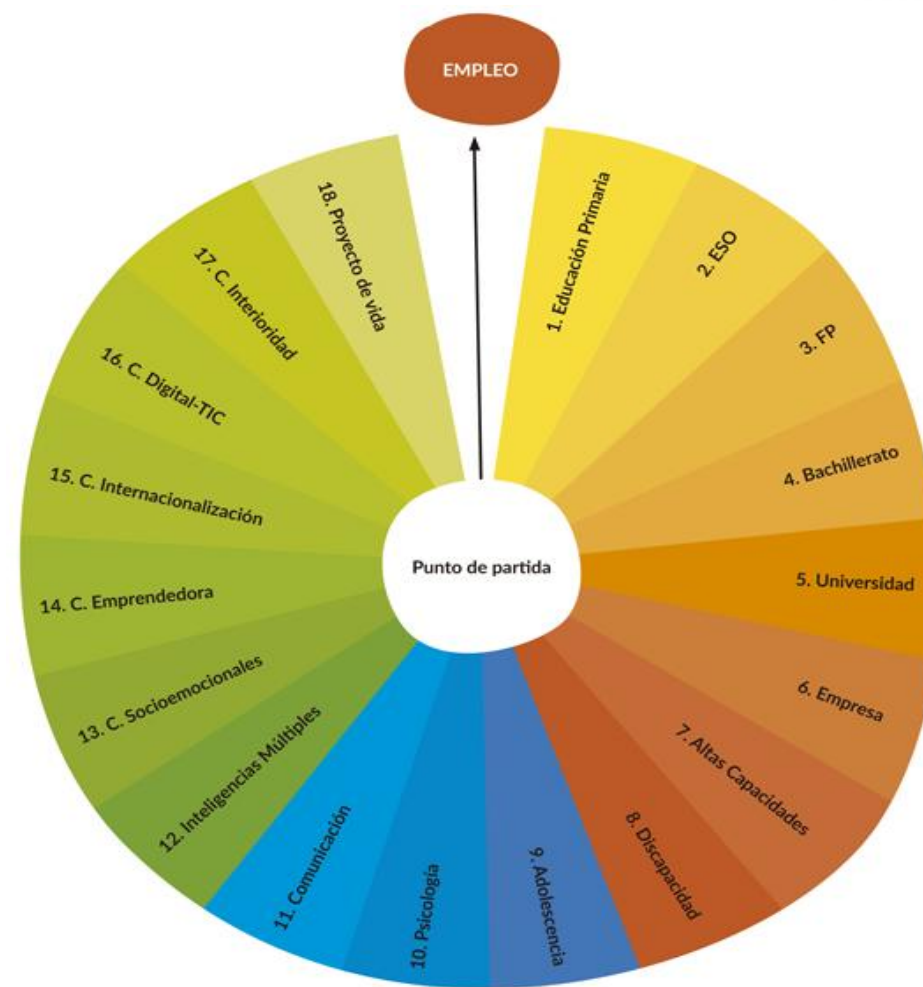
18 capítulos independientes

Material sencillo y accesible

Información, consejos y actividades para aplicar

3 áreas:

- Información Vocacional. Sistema educativo y productivo
- Habilidades parentales, desde la Psicología
- Educar para la empleabilidad orientación: habilidades, competencias y talento.....)



Recursos

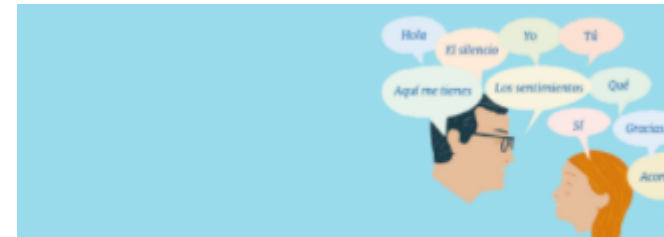
MOOC en ScolaTIC_ Escuela y familia. Construyendo futuro.



Próxima convocatoria en la web

www.scolartic.com/es/web/escuela-familia-construyendo-futuro

Talleres de orientación para familias



ORIENTACIÓN PROFESIONAL

Talleres de orientación para padres y madres en centros educativos

La Fundación Bertelsmann, en colaboración con el MEP ofrece talleres gratuitos de orientación.

Desde la Fundación Bertelsmann promovemos un modelo de Orientación Profesional Coordinada que integra a todos los agentes implicados en la orientación de los jóvenes: familias, centros, empresas y organizaciones.

Asociación Mejora de la Escuela Pública

Enviar por correo electrónico

Imprimir

¡Convocatoria abierta!

www.fundacionbertelsmann.org

¡GRACIAS!

María Mata | Facilitadora Orientación Profesional Coordinada

Sara Sánchez | Comunicación Orientación Profesional Coordinada



www.fundaciónbertelsmann.org



Orientación
Profesional Coordinada



Fundación
Bertelsmann
Por el empleo juvenil